

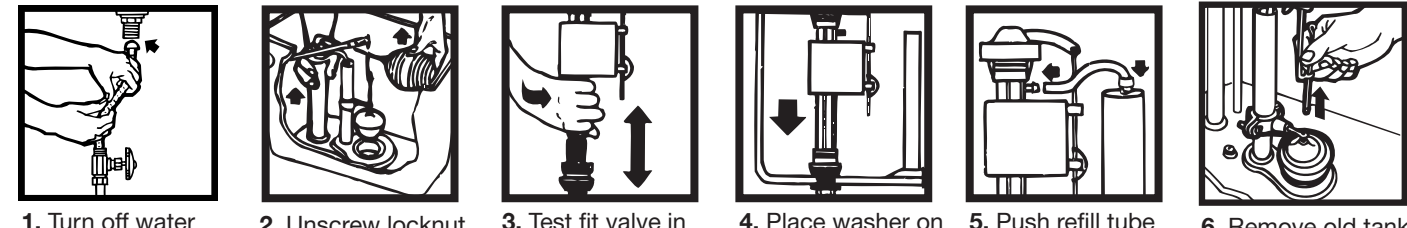
Toilet Kit

This Package Contains:

One adjustable refill valve assembly
One flexible refill tube with holder
One flapper with chain

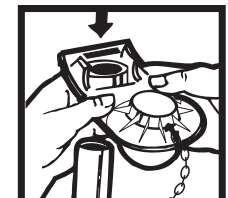
Caution: Overtightening nut may crack ceramic toilet.

Refill Valve Installation Instructions:



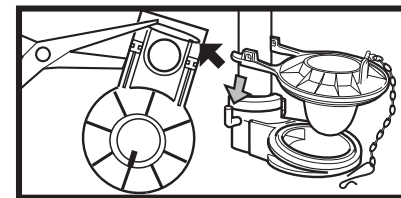
1. Turn off water supply and flush toilet to empty tank. Disconnect water supply line.
2. Unscrew locknut and remove old refill tube, float rod and ball.
3. Test fit valve in tank then adjust height of refill valve by turning the upper portion counter-clockwise and raising to desired level. Turn clockwise to lock position.
4. Place washer on bottom threaded portion of refill valve. Position refill valve in water supply hole of toilet tank. Tighten locknut and reconnect water supply to refill valve.
5. Push refill tube clip onto top of overflow tube. Attach one end of refill tube onto refill valve nipple and fit the other end into the overflow tube.
6. Remove old tank ball/flapper, and clean flush valve seat with soft cloth.

For Flush Valves without Mounting Ears



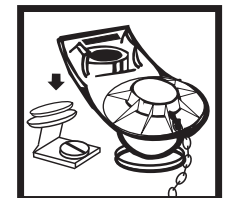
7A. Slide new flapper onto overflow tube all the way down to the base of the overflow tube.

For Flush Valves with Mounting Ears

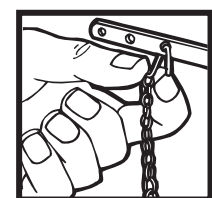


7B. Remove collar by cutting along line marked "cut". Attach flapper to flush valve mounting ears. Additional cutting or trimming of the flapper beyond the lines marked "cut" may be necessary to obtain a smooth open and close action.

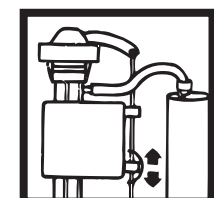
For Crane Style Flush Valves



7C. Attach flapper to flush valve mounting tab by slipping through rectangular slot on flapper.



8. Ensure flapper is properly aligned over flush valve seat. Attach lift chain to flush lever arm. If necessary, adjust length of chain by relocating attachment clip to a different chain link so there is a little slack when in the closed position. Turn on water, check for leaks and make sure that flapper is properly aligned.

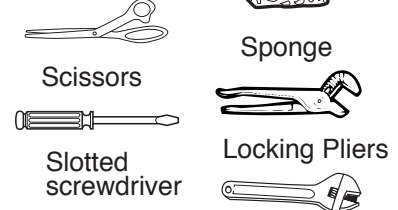


9. Adjust water to desired level by sliding adjustment clip for an efficient water saving flush.

Easy to install adjustable toilet refill valve regulates toilet flush and refill cycle. Anti-siphon mechanism equalizes pressure in toilet tank to prevent sewage backwash into the home. The patented after installation height adjustment ensures the right amount of water for a powerful flush. Seal Tight Flapper has a 3-way mounting for brass, plastic and Crane style valves.

WARNING: The water supply nut and cone washer included in this kit is for use with 1/2" outside diameter (OD) supply lines. If you use the supply nut and/or cone washer on supply lines that are smaller than 1/2" OD, the appropriate size friction ring (not included in this package) must be used. Failure to use the correct size friction ring will cause the cone washer to push through the underside of the supply nut.

Helpful Tools:



WARNING
Do not use in-tank toilet bowl cleaners containing bleach or chlorine. The use of such products in your toilet tank will result in damage to the tank components, and may cause flooding and property damage. Use of in-tank cleaners containing bleach or chlorine will VOID the Waxman warranty.

7 Year Limited Warranty
This PlumbCraft® product is warranted to be free from defects in material and workmanship for 7 years from the date of purchase.
The Waxman Consumer Group will replace FREE OF CHARGE under the warranty conditions, the entire unit or any part (at our option) which proves defective under normal installation, use and service.
Waxman will not be responsible or liable for any failure or damage created by the use of toilet tank cleaners. High concentrations of chlorine, such as tank cleaning tablets, has shown to prematurely deteriorate various materials. Failures or damages due to sediment and/or hard water buildup are not included under this warranty. This warranty is limited to defective parts as stated. Additional labor charges and/or incidental and consequential damages, therefore, are excluded. Some states do not allow the exclusion or limitation of incidental or consequential damages, so the above limitation or exclusion may not apply to you. Any damage due to misuse, abuse, neglect, accident, improper installation or violation of instructions furnished by us, WILL VOID THIS WARRANTY.
To obtain warranty service, please contact: The Waxman Consumer Products Group, 24455 Aurora Road, Bedford Heights, Ohio 44146



Instructions for 70-30700 English
Rev. 04/2009

Conjunto Para Retrete

Este Paquete Contiene:

Un conjunto ajustable de válvula de llenado
Un tubo de llenado flexible con agarradera
Una chapaleta con cadena

Precaución: Si se ajusta demasiado la tuerca se puede partir el retrete cerámico.

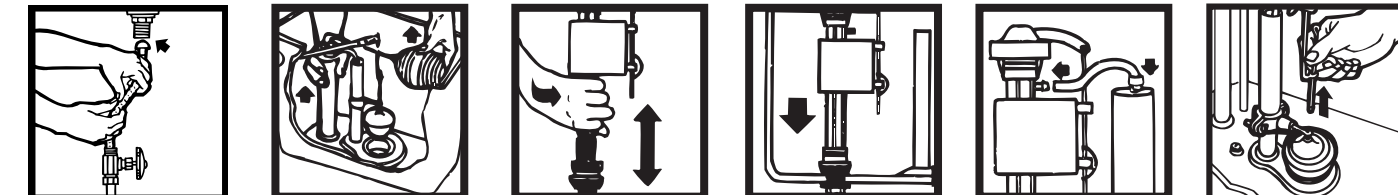
Válvula de llenado ajustable para retrete de fácil instalación, regula el ciclo de descarga y de llenado del retrete. Con mecanismo antisifón que equaliza la presión en el tanque del retrete para impedir el retroceso de la cloaca hacia adentro de la vivienda. El ajuste de altura posterior a la instalación, que está patentado, asegura una correcta provisión de agua para obtener una descarga potente. La chapaleta con cierre de sello hermético tiene montaje universal de 3 vías para válvulas de descarga de latón, de plástico o estilo Crane.

ADVERTENCIA: La tuerca de alimentación de agua y arandela cónica que se incluyen con este conjunto son para uso en líneas de alimentación con diámetro exterior (DE) de 1.27cm. Si usted usa la tuerca de alimentación y/o la arandela cónica en líneas de alimentación más pequeñas de 1.27cm DE, usted deberá usar un aro de fricción de tamaño apropiado (que no se incluye en este paquete). Si no se utiliza un aro de fricción de tamaño correcto, hará que la arandela cónica empuje a través del lado inferior de la tuerca de alimentación.

Herramientas útiles:

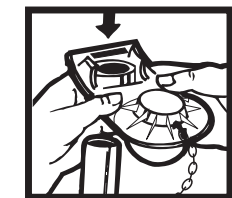


Grifo de Flotador Instrucciones para la Instalación:



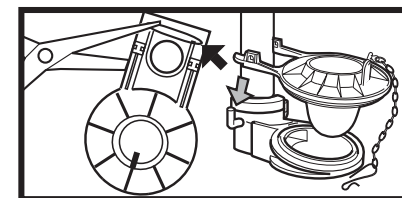
1. Cierre la alimentación de agua y efectúe la descarga del retrete hasta vaciar el tanque. Luego desconecte la línea de alimentación de agua.
2. Destornille la contratuerca y retire las piezas viejas: la válvula de llenado, el tubo de llenado, la varilla y la bola del flotador.
3. Pruebe el calce de la válvula en el tanque y luego ajuste la altura de la válvula de llenado girando la porción superior en sentido contrario a las manecillas del reloj y subiéndola hasta el nivel deseado. Luego gírela en el sentido de las manecillas del reloj hasta la posición de trabado.
4. Coloque la arandela en la porción inferior roscada de la válvula de llenado. Coloque la válvula de llenado en el agujero de la alimentación de agua del tanque del retrete. Ajuste la contratuerca y vuelva a conectar la alimentación de agua a la válvula de llenado.
5. Empuje la presilla del tubo de llenado contra la parte superior del tubo de rebose. Sujete un extremo del tubo de llenado al niple de la válvula de llenado y calce el otro extremo hacia adentro de la presilla del tubo de llenado para que descansen adentro del tubo de rebose.
6. Retire del tanque la banda y la chapaleta viejas y limpie el sello de la válvula de descarga con un paño suave.

Para válvulas de descarga sin pestañas de montaje



7A. Deslice la nueva chapaleta en el tubo de rebose, todo el recorrido del tubo, hasta llegar a la base del mismo.

Para válvulas de descarga con pestañas de montaje

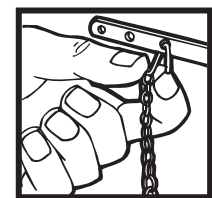


7B. Retire el collar cortando por la línea que está marcada como "cortar". Sujete la chapaleta en las pestañas de montaje de la válvula de descarga. Puede ser necesario tener que cortar o recortar la chapaleta más allá de las líneas donde está indicado "cortar", para obtener un movimiento de apertura y cierre sin obstrucciones.

Para válvulas de descarga estilo Crane



7C. Sujete la chapaleta en la pestaña de montaje pasándola a través de la ranura rectangular en la chapaleta.



9. Asegúrese que la chapaleta esté correctamente alineada sobre el asiento de la válvula de descarga. Sujete la cadena elevadora en el brazo de la palanca de descarga. De ser necesario, ajuste el largo de la cadena, colocando la presilla de enganche en un eslabón distinto de la misma para que sólo tenga un relajamiento pequeño cuando esté en la posición de cierre. Abra el agua y controle que no haya fugas y asegúrese que la chapaleta esté correctamente alineada.

10. Ajuste el agua al nivel deseado deslizando la presilla de ajuste para una descarga eficiente y de ahorro de agua.

ADVERTENCIA
No coloque limpiadores que contengan blanqueadores o cloro en el depósito del inodoro. El uso de dichos productos en el depósito puede dañar los componentes de éste y provocar inundaciones y daños a la propiedad. El uso de limpiadores en el depósito que contengan blanqueadores o cloro INVALIDARÁ la garantía de Waxman.

Instrucciones para 70-30700 en Español
Rev. 04/2009

7 Años de garantía limitada.
Este producto PlumbCraft® es garantizado ser libre de defectos de materiales y mano de obra por 7 años de la fecha de la compra.
Waxman Consumer Products Group reemplazará gratis de cargos bajo las condiciones de la garantía, la unidad completa o cualquier parte (a nuestra opción) que compruebe estar defectuosa bajo instalación normal, uso y servicio. Waxman no será responsable o culpable de cualquier falla o daño causado por el uso de limpiadores para tanque de baño. Altas concentraciones de cloro, tales como tabletas para limpieza del tanque han demostrado prematuramente deteriorar varios materiales. Fallos y daños ocasionados por el sedimento o el aumento duro del agua no son incluidas bajo esta garantía. Esta garantía es limitada a partes defectuosas como descrito. Cargos adicionales de labor y/o casual o consecuentes daños, mientras tanto, quedan excluidos. Algunos estados no permiten la exclusión o limitación de daños casuales o consecuentes, así que la limitación o exclusión anterior no podrá ser aplicada. Cualquier daño debido al mal uso, abuso, negligencia, accidente, impropia instalación o violación de las instrucciones provistas por nosotros, CANCELARA ESTA GARANTIA.
Para obtener servicio de garantía, favor comuníquese: The Waxman Consumer Products Group, 24455 Aurora Road, Bedford Heights, Ohio 44146



© 2009 Waxman Consumer Products Group