

CRAFTSMAN®

SERIAL NUMBER STICKER

SMART LOCK (Patent Pending) QUICK-START SETUP GUIDE

Congratulations on purchasing a Craftsman® tool storage unit with Smart Lock technology.

Refer to this quick-start guide to set up your Smart Lock. Please save this guide for future reference.

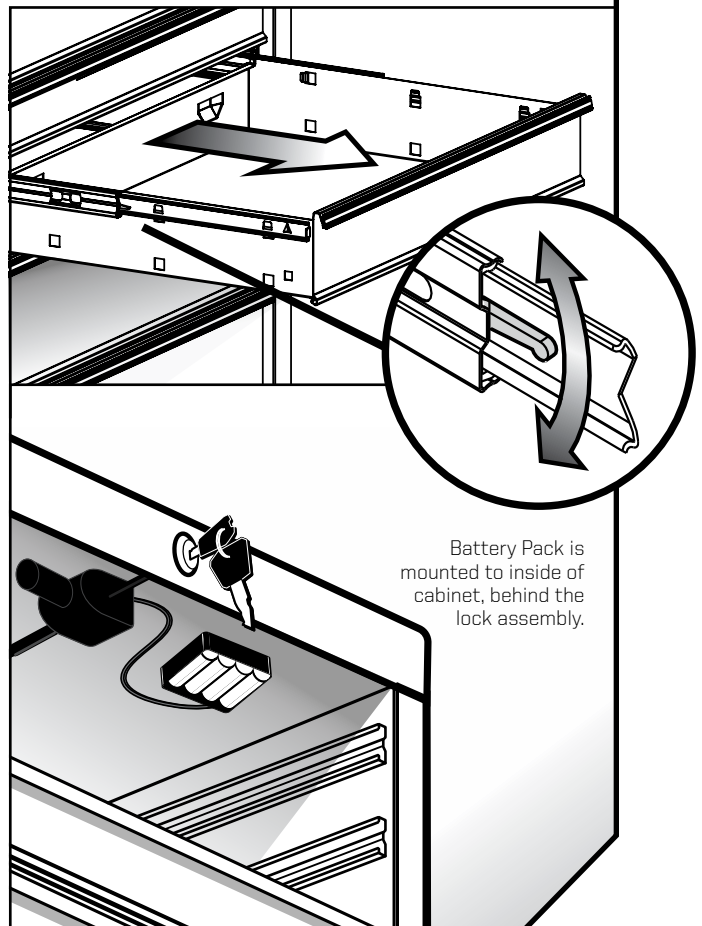


1. Download the free Craftsman® Smart Lock Toolbox app to your smartphone.
2. Insert the key and turn to the unlocked position (clockwise). Note: the key will spring back to the 12 o'clock position. Verify the toolbox is unlocked. Remove the key.
3. With drawers empty, remove one or two drawers directly beneath the lock by pulling the drawer out completely. To do so, pull up on the black slide-release tab on one slide, and push down on the other slide lock and pull the drawer straight out. If the drawer has two sets of slides, repeat for each set.
4. Inside the toolbox where the drawers were removed, look up into the area behind the key lock. You will see the Smart Lock mechanism directly behind the key lock. Locate the battery pack that's attached by velcro to the inside of the toolbox top; using a flashlight may help. Carefully pull the battery pack from its velcro attachment. **DO NOT PULL THE BATTERY PACK CONNECTING WIRES.**



Available on the
App Store

GET IT ON
Google Play



Battery Pack is mounted to inside of cabinet, behind the lock assembly.

*The Bluetooth® word mark and logos are registered trademarks owned by Bluetooth SIG, Inc. and any use of such marks by [Sears Brands Management Corporation] is under license. Other trademarks and trade names are those of their respective owners.

†Apple and the Apple logo are trademarks of Apple Inc., registered in the U.S. and other countries. App Store is a service mark of Apple Inc. Google Play and Android are trademarks of Google Inc. Sears Brands Management Corporation, Hoffman Estates, IL 60179

F2083

CRAFTSMAN®

SMART LOCK QUICK-START SETUP GUIDE

NOTE: When the Smart Lock is first powered, it will run through a start-up sequence. When the unit locks, the internal lock bars drop and will make a thudding noise; this is normal.

5. Install four new AA batteries in the battery pack. **DO NOT PULL THE BATTERY PACK OR YOU MAY DAMAGE THE CONNECTING WIRES.**
For optimum performance, it is recommended to use non-rechargeable, alkaline batteries.
6. Re-attach the battery pack to the velcro mounting location on the inside bottom surface of the toolbox top. Double-check and make sure the wires are safely routed out of the way. Adjust battery pack position as needed.
7. Insert the key and turn to the unlocked position (clockwise).
8. Re-install the drawer(s) by aligning the slides on the drawer to the slides on the cabinet and push the drawer in. Push and pull the drawer back and forth a couple of times to seat the slides and slide locks.
9. Proceed to setting up and connecting the Craftsman Smart Lock app.



CONNECTING THE SMART APP

1. On your smartphone in the settings, confirm Bluetooth® is on, or turn on.
2. Open the Craftsman® Smart Lock Toolbox app and press the “[+]” symbol at the bottom of the screen. Enter a nickname for the lock and the serial number attached to the cover of this guide to connect your phone to the Smart Lock.

MY NICKNAME _____

NOTE: In the event the sticker is lost or damaged, the serial number is also located on the label attached to the Smart Lock module inside the toolbox.

3. Your Smart Lock is now connected. Smart Lock is designed to allow the app or the key to work together or independently without issue. For instructions to use and to learn about the additional features of the Smart Lock, search ‘Smart Lock’ on Craftsman.com.

PROTECT YOUR SECURITY: Secure your serial number and keys in a safe location; do not leave lying around!



SMART LOCK QUICK-START SETUP GUIDE

TROUBLESHOOTING

PROBLEM	POSSIBLE CAUSE	SOLUTION
Key will not insert into lock	<ol style="list-style-type: none">1. Wrong key2. Key is upside down	<ol style="list-style-type: none">1. Make sure the number on the key matches the number on the lock2. Turn the key so the Craftsman logo reads correctly
When the batteries are installed, nothing happens	<ol style="list-style-type: none">1. The batteries are dead2. The batteries are in the wrong orientation	<ol style="list-style-type: none">1. Ensure the batteries are new and not expired2. Ensure the (+) and (-) connections on the holster match the (+) and (-) on the batteries
Phone cannot find Smart Lock	<ol style="list-style-type: none">1. Bluetooth® is off on phone2. Phone is not within range3. Batteries are dead	<ol style="list-style-type: none">1. Ensure the Bluetooth® function on your phone is turned on2. Your phone must be within Bluetooth® range3. Install new batteries
Smart Lock will not connect to device	Smart Lock is already connected to another device.	The Smart Lock can only be connected to one device at a time. Disconnect previously paired devices before pairing to a new device.
The key does not turn to the unlock position	The unit was locked with a drawer open, and when the drawer was closed, the lock tabs became pinched by the drawer.	SLIGHTLY open all drawers that were open when the unit was locked; unlock the toolbox; close all drawers.
Smart Lock is not working, I can't get into my toolbox		Use the original key to unlock the toolbox and evaluate batteries or connectivity of the Smart Lock.

This device complies with Part 15 of the FCC Rules. Operation is subject to the following two conditions: (1) This device may not cause harmful interference, and (2) This device must accept any interference received, including interference that may cause undesired operation. Contains FCC ID: Q0QBLE113 Contains IC: 5123A-B6TBLE113

Important Product Information: Safety, FCC compliance and other important information regarding your Smart Lock can be found in the Craftsman® Smart Lock Toolbox app or at Craftsman.com



SMART LOCK QUICK-START SETUP GUIDE

FREQUENTLY ASKED QUESTIONS

**Q: What if the batteries die when my toolbox is locked.
Am I locked out of my box?**

A: Not at all. Your toolbox can still be locked and unlocked with the mechanical key independent of the Smart Lock. NOTE: It is OKAY to use either the app or the key to unlock and lock the toolbox. The lock is designed to allow both modes of locking to work together or independently without issue.

Q: When I install new batteries, do I need to re-connect my phone?

A: No, the lock will automatically re-connect to your phone. Note, the Smart Lock technology will run a one-time test cycle when you install the new batteries.

Q: Can multiple phones be connected to the same Smart Lock?

A: While multiple phones can be used, only one phone can be connected at a time. To connect a different phone, the current phone must first be disconnected.

Q: Will I be able to lock/unlock my toolbox from home?

A: The Smart Lock operates via Bluetooth®, and needs to be within range to operate

FOR MORE INFORMATION, QUESTIONS OR SUPPORT:

Search 'Smart Lock' on [Craftsman.com](https://www.craftsman.com) or call 1-888-331-4569
press 2 after the prompt.

CRAFTSMAN®

SMART LOCK (Patente Pendiente) GUÍA DE CONFIGURACIÓN RÁPIDA

Felicitaciones por la compra de esta unidad Craftsman® con tecnología Smart Lock para guardar herramientas.

Consulta la guía rápida para configurar tu Smart Lock.
Guarda esta guía para referencia futura.

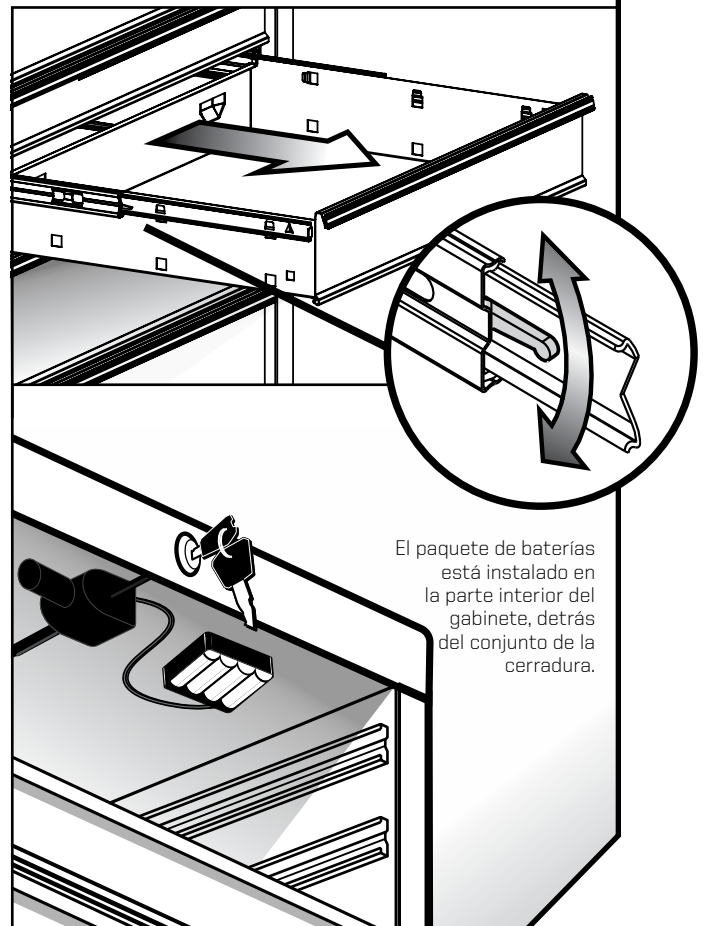


1. Descarga gratis en tu smartphone la aplicación de caja de herramientas con Smart Lock Craftsman®.
2. Inserta la llave y gírala a la posición de "abierto" (hacia la derecha). Nota: la llave regresará a la posición de 12 en punto. Comprueba que la caja de herramientas no está cerrada. Retira la llave.
3. Con los cajones vacíos, retira uno o dos de aquellos ubicados directamente debajo de la cerradura halándolos completamente hacia afuera. TA tal efecto levanta la lengüeta negra deslizante para liberación en una corredera, empuja hacia abajo sobre el bloqueo de la otra y hala el cajón hacia afuera. Si el cajón tienen dos juegos de correderas, repite el procedimiento para caja juego.
4. Mira detrás de la cerradura dentro de la caja de herramientas, en el área donde se quitaron los cajones. YVerás el mecanismo Smart Lock directamente detrás de la cerradura. Localiza el paquete de baterías fijado con velcro en el interior de la parte superior de la caja de herramientas; usar una linterna pudiera ayudar. Con cuidado, retira el paquete de baterías del aditamento de velcro.
NO HALES EL PAQUETE DE BATERÍAS CÓMO CONECTAR LOS CABLES.



Available on the
App Store

GET IT ON
Google Play



El paquete de baterías está instalado en la parte interior del gabinete, detrás del conjunto de la cerradura.

*La marca denominativa y logos de Bluetooth® son marcas comerciales registradas de Bluetooth SIG, Inc. (Sears Brands Management Corporation) usa tales marcas al amparo de licencia. Otras marcas registradas y nombres comerciales son de sus respectivos propietarios.

†Apple y su logotipo son marcas registradas de Apple, Inc., registradas en EE. UU. y otros países. App Store es una marca de servicio de Apple Inc. Google Play y Android son marcas registradas de Google Inc. Sears Brands Management Corporation, Hoffman Estates, IL 60179

CRAFTSMAN®

SMART LOCK GUÍA DE CONFIGURACIÓN RÁPIDA

NOTA: Al recibir energía por primera vez, el Smart Lock inicia el proceso de activación. Cuando la unidad se cierra, las barras de bloqueo internas provocarán un golpe seco; esto es normal.

5. Instala cuatro baterías AA nuevas en el paquete correspondiente. **NO HALES EL{MQ} PAQUETE DE BATERÍAS, PUES PODRÍAN DAÑARSE LOS CABLES DE CONEXIÓN.**

Para un rendimiento óptimo, se recomienda usar baterías alcalinas no recargables.

6. Vuelve a fijar el paquete de baterías en la ubicación de montaje de velcro sobre la superficie inferior del interior de la parte superior de la caja de herramientas. Verifica y asegúrate de que los cables estén tendidos de manera segura sin interferencia alguna. Ajusta la posición del paquete de baterías según sea necesario.
7. Inserta la llave y gírala a la posición de "abierta" (hacia la derecha).
8. Vuelve a colocar el (los) cajone(s) alineando sus correderas con aquellas del gabinete y empujando enseguida el cajón hacia adentro. Empuja y hala el cajón hacia adelante y hacia atrás varias veces para que se asienten las correderas y sus bloqueos.
9. Procede a configurar y conectar la aplicación Craftsman Smart Lock.



CÓMO CONECTAR LA APLICACIÓN SMART

1. Comprueba en la configuración de tu smartphone que el Bluetooth® está activado; si no lo está, actívalo.
2. Abre la aplicación de caja de herramientas con Smart Lock Craftsman® y presiona el símbolo "(+)" en la parte inferior de la pantalla. Ingresa el nombre (apodo) de la cerradura y el número de serie que aparece en la cubierta de esta guía para conectar tu teléfono al sistema Smart Lock.

MI APODO _____

NOTA: En caso de que el adhesivo se haya perdido o dañado, el número de serie puede localizarse también en la etiqueta adjunta al módulo del Smart Lock dentro de la caja de herramientas.

3. Tu Smart Lock ya está conectado. Smart Lock está diseñado para que la aplicación o la llave funcionen juntas o por separado sin problema alguno. Para instrucciones sobre el uso y otras funciones o características del Smart Lock, busca "Smart Lock" en Craftsman.com.

PROTEGE TU SEGURIDAD: Guarda tu número de serie y llaves en lugar seguro; no los dejes en cualquier lugar!

SMART LOCK

GUÍA DE CONFIGURACIÓN RÁPIDA

SOLUCIÓN DE PROBLEMAS

PROBLEMA	POSIBLE CAUSA	SOLUCIÓN
La llave no entra en la cerradura	<ol style="list-style-type: none">1. Llave incorrecta2. La llave está al revés	<ol style="list-style-type: none">1. Asegúrate de que el número de la llave coincida con el número de la cerradura2. Gira la llave de forma tal que el logotipo de Craftsman se aprecie bien
Al instalarse las baterías, nada sucede.	<ol style="list-style-type: none">1. Las baterías están descargadas2. Las baterías no están bien colocadas	<ol style="list-style-type: none">1. Comprueba que las baterías son nuevas y no están vencidas2. Comprueba que las conexiones (+) y (-) en el estuche de las baterías coinciden con las marcas (+) y (-) de ellas.
El teléfono no encuentra el Smart Lock	<ol style="list-style-type: none">1. Bluetooth® no está activado en el teléfono2. El teléfono está fuera del alcance previsto3. Las baterías están descargadas	<ol style="list-style-type: none">1. Asegúrate de que la función Bluetooth® esté activada en tu teléfono2. Tu teléfono tiene que estar dentro del alcance de Bluetooth®3. Instala baterías nuevas
Smart Lock no se conecta al dispositivo	Smart Lock ya está conectado a otro dispositivo.	Smart Lock sólo puede conectarse a un dispositivo a la vez. Desconecta los dispositivos ya emparejados antes de proceder con uno nuevo.
La llave no gira a la posición de "abierta"	La unidad se cerró con un cajón abierto y, al cerrarse este, las lengüetas de bloqueo quedaron comprimidas.	Abre LIGERAMENTE todos los cajones ya abiertos al cerrarse la unidad; desbloquea la caja de herramientas; cierra todos los cajones.
Smart Lock no funciona y no puedo abrir mi caja de herramientas		Usa la llave original para desbloquear la caja de herramientas y comprueba las baterías o la conectividad del Smart Lock.

This device complies with Part 15 of the FCC Rules. La operación está sujeta a las dos condiciones siguientes: 1) Este dispositivo pudiera no causar interferencia dañina, y (2) tiene que aceptar cualquier interferencia que reciba, incluyendo aquella que pudiera afectar su funcionamiento. Contiene ID de FCC: Q0QBLE113 Contiene IC: 5123A-BGTBLE113

Información importante del producto: Información importante sobre seguridad, cumplimiento de FCC y otros asuntos puede obtenerse en {MQ} la aplicación de caja de herramientas con Smart Lock Craftsman® o en Craftsman.com.

CRAFTSMAN®

SMART LOCK

GUÍA DE CONFIGURACIÓN RÁPIDA

PREGUNTAS FRECUENTES

P: ¿Qué sucede si las baterías se agotan cuando mi caja de herramientas está cerrada?

¿No puedo abrir mi caja de herramientas?

R: En lo absoluto. Tu caja de herramientas puede abrirse o cerrarse con la llave mecánica independientemente del Smart Lock. NOTA: SE PUEDE usar la aplicación o la llave para abrir o cerrar la caja de herramientas. La cerradura está diseñada para que ambos modos de bloqueo funcionen juntos o por separado sin problema alguno.

P: Al instalar baterías nuevas, ¿necesito volver a conectar mi teléfono?

R: No, la cerradura se reconectará automáticamente a tu teléfono. Nota: la tecnología Smart Lock ejecutará un ciclo de prueba al instalarse baterías nuevas.

P: ¿Se pueden conectar varios teléfonos al mismo Smart Lock?

R: Aunque se pueden usar varios teléfonos, sólo uno puede conectarse a la vez. Para conectar otro teléfono, hay que desconectar primero el que actualmente está en función.

P: ¿Podré cerrar/abrir mi caja de herramientas desde mi hogar?

R: Smart Lock funciona a través del Bluetooth® y debe estar dentro de su alcance.

PARA MÁS INFORMACIÓN, PREGUNTAS O AYUDA:

Busca 'Smart Lock' en Craftsman.com o llama al 1-888-331-4569 presione 2 (dos) después de la solicitud.